

会瀬学区 HP <http://www.net1.jway.ne.jp/com-ose06/>

第214号

発行責任者：柴田 和彦
編集責任者：皆川 直司
電話：会瀬交流センター
0294-25-1577
印刷：大成印刷㈱

あいさつで築く人の和 地域の和、活動の輪

4月15日に会瀬交流センターにおいて関係来賓者を迎える約100名参加のもと定期総会が開催されました。

推進会展催の主な事業予定

- 5月28日(日) 学区内一斉清掃
- 6月3日(土) 地域防災訓練
- 7月17日(月) 海岸一斉清掃
- 7月20日(月) 8月20日 健康増進
- 朝のラジオ体操会瀬青少年の家
- 9月16日(土) 三世代敬老の集い
- 会瀬小学校と共催
- 10月15日(日) おおせ秋まつり
- 11月15日(月) 浜の焚きあげ祭
- 年間事業【継続事業】
- ・おもちゃライブラリー
- ・おおせ元気づくりクラブ
- ・おおせひよこちびっこくらぶ
- ・夏冬休みおおせつ子サロン
- ・おおせ元気づくり体験村
- ・防犯パトロール・地域健康づくり
- ・生活道路の安全促進
- ・不法投棄監視活動
- ・生涯学習(和太鼓支援活動他)

募金活動

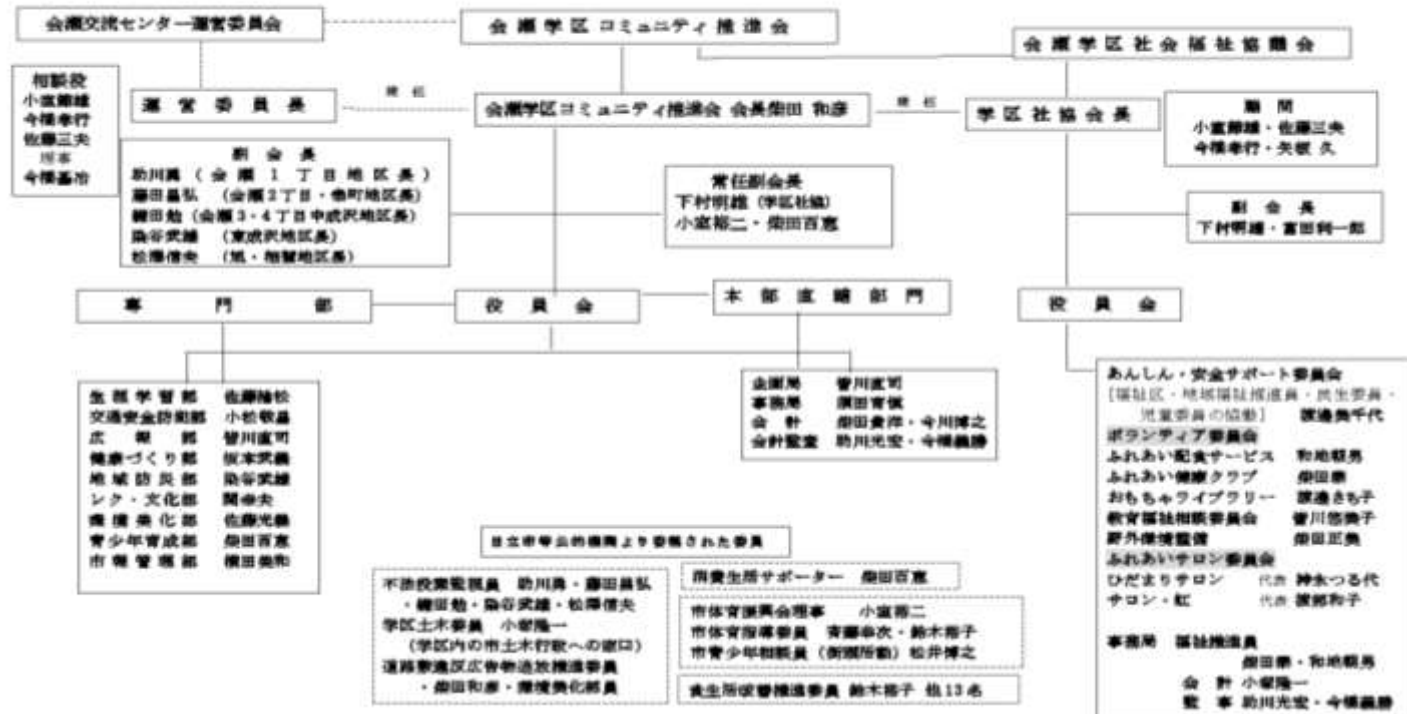
- ・日本赤十字募金(5月)
- ・社会福祉協議会会員募金(7月)
- ・共同募金(10月)
- ・歳末助け合い募金(12月)



清掃功労者2丁目山岡さん



平成29年度 会瀬学区コミュニティ推進会 組織



【インフォメーション】

会瀬小学校運動会の
お知らせ
5月27日(土)
(雨天順延)



*気をつけましょう!!
相談は消費生活センターへ
TEL.0294-26-0069



学区消費生活サポーター

危険!
二セ電話詐欺にご注意を!

- 息子や孫を名乗る電話
- 架空請求の電話
- 警察官や銀行員を名乗る電話
- 融資の保証金の電話
- 送付金手続きの電話

あわてないで!まず確認!

- ① 家族に電話の内容を相談・確認
- ② 怪しいと思ったら警察に相談

日立警察署 ☎0294-22-0110

- ・すぐにお金を用意しない
- ・すぐに渡さない
- ・すぐに振り込まない
- ・まず家族に相談

二セ電話には要注意!

会瀬学区内一斉清掃のお知らせ

日時 平成29年5月28日(日) 午前7時から午前9時頃まで
※ 雨天の場合は中止にいたします。

清掃範囲 学区内の道路敷き、側溝、公園等の不法投棄(ごみ)類の収集
収集「ごみ」類の集積所について

- ★旭、相賀地区 = ①あさひ児童公園前 ②初崎海岸入口集積所
- ☆会瀬1丁目地 = ①浜町橋脇(学区管理用地内)の集積所
- ★会瀬2丁目、幸町地区 = ①中央線通りコインランドリー前「ごみ」集積所
- ☆会瀬3.4丁目、中成沢地区 = ①金澤製作所脇「ごみ」集積所
- ★東成沢地区 = ①光洋寮入口前 道路敷き ② 国道245号沿い

「ごみ」類の分別収集について

「ごみ」類は、燃える「ごみ」、再生資源、その他に分類して収集してください。

収集「ごみ」類の回収運搬について

各集積所の収集「ごみ」類は、環境美化部員が巡回して回収、浜町橋脇推進会管理用地内に一時保管いたします。

一時保管された「ごみ」類は、市民活動課にて撤去回収いたします。

事故防止について

※ 人身事故防止を最優先に、収集作業を行なってください。
充填内容が不明な容器のキャップは、外さないで下さい。

詳細はチラシにて

会瀬学区自主防災訓練のお知らせ

会瀬学区コミュニティ推進会と小学校が一体の自主防災訓練を第4分団の協力で下記の日程で実施します。
ご近所のみなさまお声をかけてご参加をお願いします。

実施日：平成29年6月3日(土)
訓練場所：会瀬小学校9時~12時 雨天決行

主催：会瀬学区コミュニティ推進会・会瀬小学校
問い合わせ 会瀬交流センター 電話25-1577

*訓練詳細内容は5月20日号
市報折込みでお知らせします

【編集後記】

5月28日は学区内一斉清掃日です。毎年の行事ですが、道路に出ているのは推進会役員が多いようです。住民がみんなで身近な道路や側溝に目を向ける習慣がほしいものです。
・会瀬小学校のシンボルでもある、校庭のケヤキに元気がなく心配しましたが、樹木医の診断と、児童の看護により多くの若葉が付きましました。薫る、かおる若葉がかおる。

P 駐車場
交流センターをご利用の際は駐車スペースが少ない為会瀬海浜多目的広場駐車場(会瀬漁港入口)に駐車してください。
会瀬交流センター運営委員会

おもちゃライブラリー 5・6・7月開催

金曜日
9時30分~11時30分
5月19日26日
6月2日9日16日23日
7月7日

会瀬交流センター
電話 25-1577