

会瀬学区 HP <http://www.net1.jway.ne.jp/com-ose06/>

第221号

発行責任者：柴田 和彦
編集責任者：皆川 直司
電話：会瀬交流センター
0294-25-1577
印刷：大成印刷(株)

あいさつで築く人の和 地域の和、活動の輪

4月10日(土)に会瀬交流センターにおいて関係来賓者を迎え約100名参加のもと定期総会が開催されました。

推進会主催の主な事業予定

- 5月27日(日) 学区内一斉清掃
- 6月9日(土) 地域防災訓練
- 7月16日(月) 海岸一斉清掃
- 7月20日～8月20日 健康増進
- 朝のラジオ体操会瀬青少年の家
- 9月15日(土) 三世代敬老の集い
- 会瀬小学校と共催
- 10月14日(日) おおせ秋まつり
- 10月15日(火) 浜の焚きあげ祭
- 年間事業【継続事業】
- ・おもちゃライブラリー
- ・おおせ元気づくりクラブ
- ・おおせひよこちびっこくらぶ
- ・夏冬休みおおせつ子サロン
- ・おおせ元気づくり体験村
- ・防犯パトロール・地域健康づくり
- ・生活道路の安全促進
- ・不法投棄監視活動
- ・生涯学習(和太鼓支援活動他)

募金活動

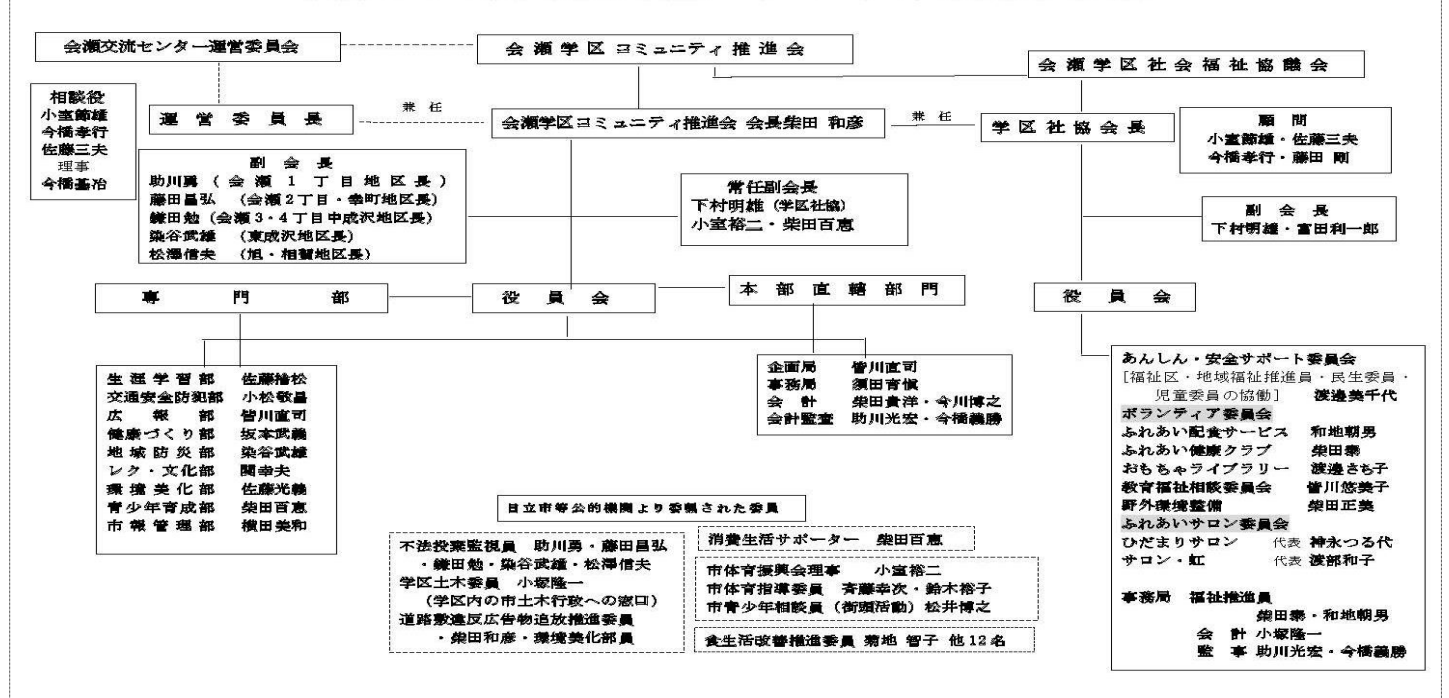
- ・日本赤十字募金(5月)
- ・社会福祉協議会会員募金(7月)
- ・共同募金(10月)
- ・歳末助け合い募金(12月)



清掃功労者 東成沢町 村上 民雄様



平成30年度 会瀬学区コミュニティ推進会 組織



【インフォメーション】

会瀬小学校運動会のお知らせ

5月26日(土)
開始午前8時45分予定
(雨天順延)

*花火による実施合図はありません。
敬老種目・地域種目があります。

【問い合わせ】
会瀬小学校 Tel 35-6528

注意！不審なハガキには連絡しない！！

日立市内において「消費料金に関する訴訟最終告知のお知らせ」の題名で、「取り下げ最終期日 平成30年〇月〇日」と書かれたハガキが、特に50歳以上の女性宅に多く届いています。

内容は、「法務省管轄支局民間訴訟告知センター」に電話をするように、連絡しない場合には給与や不動産などの差押えの執行をする、と消費者の不安をあおるものです。このハガキは、根拠のない架空請求なので、絶対に連絡をしないでください。不安に思ったら、日立市消費生活センターにご相談ください。

ハガキの内容は右のとおりです。
4月中に150件以上の相談がありました！

●電話やショートメッセージでの架空請求もありますので、気を付けてください！

日立市消費生活センター ☎26-0069
日立シビックセンター6階

地域の皆さま 会瀬学区コミュニティ推進会 会長 柴田 和彦

会瀬学区内一斉清掃のお知らせ

「茨城国体まであと1年！
きれいなまちで国体を！」

日時 平成30年5月27日(日)
午前7時から午前9時頃まで ※ 雨天の場合は中止にいたします。

清掃範囲 学区内の道路敷き、側溝、公園等の不法投棄(ごみ)類の収集

【収集「ごみ」類の集積所について】

- ★旭、相賀地区 = ①あさひ児童公園前 ②初崎海岸入口集積所
- ★会瀬1丁目地 = ①浜町橋脇(学区管理用地内)の集積所
- ★会瀬2丁目、幸町地区 = ①中央線通りコインランドリー前「ごみ」集積所
- ★会瀬3.4丁目、中成沢地区 = ①金澤製作所脇「ごみ」集積所
- ★東成沢地区 = ①光洋寮入口前 道路敷き ② 国道245号沿い

【ごみ類の分別収集について】

「ごみ」類は、燃える「ごみ」、再生资源、その他に分類して収集してください。収集「ごみ」類の回収運搬について 各集積所の収集「ごみ」類は、環境美化部員が巡回して回収、浜町橋脇推進会管理用地内に一時保管いたします。一時保管された「ごみ」類は、市民活動課にて撤去回収いたします。

事故防止について
※ 人身事故防止を最優先に、収集作業を行なって下さい。充填内容が不明な容器のキャップは、外さないで下さい。
詳細は5月20日市報折り込みチラシにて

会瀬学区自主防災訓練のお知らせ

会瀬学区コミュニティ推進会と小学校が一体の自主防災訓練を下記の日程で実施します。
ご近所のみなさまお声をかけてご参加をお願いします。

実施日：平成30年6月9日(土)

訓練場所：会瀬小学校 雨天決行
(荒天時の問合せ等は各地区長へ)

受付：9時30分～11時30分予定
主催：会瀬学区コミュニティ推進会・会瀬小学校
問合せ 会瀬交流センター 電話25-1577(午前8時30分以降)

*訓練詳細内容は5月20日号 市報折り込みでお知らせします

【編集後記】

小室先生の回顧文を読むと、老いを感じさせないものがあります。人生百年の時代も遠からず、でしょうか。

助川中学校の本年度第71回卒業生は3組で82名。生徒数が最も多かった昭和37年度第16回卒業生は12組で603名でした。

おもちゃライブラリー 5・6・7月開催

金曜日
9時30分～11時30分

5月18・25日
6月1・8・15・22日
7月6日

5月18日折り紙
6月29日5週日休み
7月6日七夕作り

会瀬交流センター
電話 25-1577

交流センターをご利用の際は駐車スペースが少ないため会瀬海浜多目的広場駐車場(会瀬漁港入口)に駐車してください。

【会瀬交流センター】
運営委員会