



交流センターだより

ひ た か

No.191

発行 日高交流センター
日立市日高町2-2-1
Tel 42-4050 Fax 43-6454
IP 050-5528-5173
E-mail: hitaka.com@net1.jway.ne.jp

2024年3月20日

4月 日高交流センター及び関係団体の主な行事予定

(自):日高学区市民自治会 (文):日高文化協会 (高):日高学区高連 (福):社会福祉委員会 (婦):日高婦人会

日	曜	行 事	日	曜	行 事
3	水	(自)健康教室	18	木	(福)連絡会
		(福)おもちゃライブラリー	19	金	市報梱包
4	木	市報梱包	20	土	(文)総会
9	火	(福)シルバーリハビリ体操	23	火	(福)シルバーリハビリ体操
10	水	(自)健康教室	24	水	(自)健康教室
		(福)にこにこクラブ			(福)にこにこクラブ
12	金	(高)総会	28	日	再生資源休日拠点回収
13	土	(自)定期総会			
17	水	(自)健康教室			
		(福)おもちゃライブラリー			

* 印は各詳細をご覧ください。

日高学区のみなさまへ

日高交流センター広場の桜が、順次花を咲かせ春の盛りを迎えようとしています。

「日立紅寒桜」が葉桜になり「おぎつやよい」が3月11日に開花宣言をしました。もうすぐソメイヨシノ、紅しだれ桜の開花が目の前にきています。3月23日には花見ぼんぼりの取り付けも予定されて皆さまの訪れをお待ちしています。

交流センターのエレベーター設置工事は3月で終わり4月よりエレベーターの使用ができ、北側の駐車場から2階への移動ができます。利用者の皆さまには長い間のご協力ありがとうございました。

交流センターを拠点として活動しているグループのメンバーも高齢化が進み規模の縮小や解散等の声も聞かれます。エレベーター設置を機会に一人でも多くの方に足を運んでいただき、人の交流が活発になればと願っております。



日高交流センター運営委員長 志賀 勝弘

お知らせ

健康カレンダー配布

令和6年度の健康カレンダーは、4月5日号の市報と一緒に配布されます。

出張刃物研ぎ

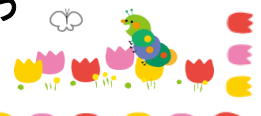
- ・日時 4月9日(火)
午前9時～午後3時
(受付:午後2時30分まで)
- ・場所 日高交流センター 広場

★4月のおもちゃライブラリー

- ・3日 花より団子
- ・17日 子育て支援サポーターさんと遊ぼう

再開しまーす♪

遊びにきてねー!!



ラジオ体操のお知らせ

時 間:朝6時30分から
場 所:日高交流センター広場
特別な申込みはいりません。
ラジオ体操!と思ったら集まろう!!



主 催:日高学区市民自治会
後 援:日高学区高齢者クラブ連合会
問合せ:日高交流センター
(42-4050)

健康教室募集のお知らせ

毎週水曜日、体育館でストレッチやステップ台を使ったリズム体操などを行っております!
楽しく運動始めてみませんか?

参加料:年間6,000円
場 所:日高交流センター体育館
時 間:午後1時20分~3時
締め切り:3月31日
申し込み:日高交流センター
(42)4050
※4月3日(水)から始まります!

日高学区の方のみ受付

主催:日高学区市民自治会
協賛:日立市健康づくり推進課

日高学区

再生資源休日拠点回収

令和6年度も日高学区市民自治会では、役員のボランティアで「再生資源の休日拠点回収」を実施しています。

回 収 物 : 地域の再生資源回収と同じです
対 象 者 : どなたでも出せます
実 施 場 所 : 日高交流センター第1駐車場海側
時 間 : 午前8時30分~午前11時まで

令和6年度の日程 (12月を除く毎月第4日曜日)

4月28日	5月26日	6月23日	7月28日
8月25日	9月22日	10月27日	11月24日
1月26日	2月23日	3月23日	

*災害や大雨などで中止となる場合もありますので当日ご確認ください。

日高学区市民自治会

お問合せ ☎42-4050(日高交流センター内)