

特定非営利活動（NPO）法人

## ワークスたんぽぽを支える会 会報

チャレンジャーズ Vol. 20

2014・10・31

### 様々なハードルを乗り越えて・・・

理事長 木村 統



会員のみなさまには、日頃より格別のご支援とご協力を賜り誠に有難うございます。昨年は、新体制で臨んだ最初の1年でしたので、これまで通り運営して行けるのか心配しましたが、何とか無事終えることが出来ました。これも皆様方のご協力のお蔭様と深く感謝しております。さて、2013年度より進めてまいりましたケアホーム建設計画ですが、成沢事業所裏の社宅（アパート）跡地を無事購入し、計画書を県から国へと提出しようとしたところで、成沢事業所と相賀事業所の耐震診断の結果、両事業所は2016年度一杯で賃貸借契約を終了し取り壊すことになったという報告が日立ライフより入り、成沢事業所と相賀事業所の移転とケアホームの建設を一体的に考える必要が出てきたため、もう一年かけて検討し直す事になりました。さらに今年度に入り、当初考えていた日立ライフに事業所を建て替えてもらい、ケアホームは購入した土地に自前で建設するという計画は、土地の用途変更が必要ということから、これも中断せざるおえなくなり、現在は、購入した土地に成沢と鹿島と相賀の3事業所を集約した施設を自前で建設し、その隣に昨年設計したケアホームを日立ライフに建設してもらい賃貸借契約を結ぶという計画に変更し、進めております。また、集会所として使っていた民家を、ワークスたんぽぽに譲渡したいという申し出があった事については、ワークスたんぽぽを支える会に寄付していただき、現状のまま集会所や会議室など多目的に使用できればと考えております。このように、実際に動き出すと様々なハードルが現れます。しかし、これもまた一歩踏み出したからこそこのことであり、今後の活動には必要不可欠なことであると考え、何とか乗り越えて行きたいと決意を新たにしているところです。

今後とも皆様方には、何かとご指導いただく事になるかと思いますが、ご協力賜りますよう、よろしくお願い申し上げます。

発行事務局 特定非営利活動法人 ワークスたんぽぽを支える会

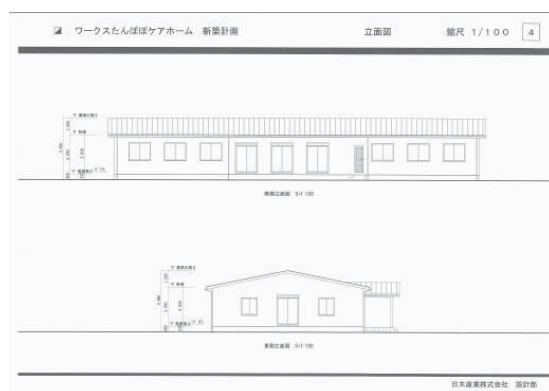
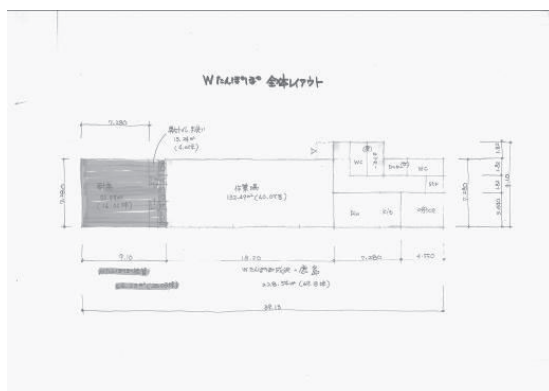
〒316-0032 日立市西成沢町 1-6-1 電話/FAX 0294-26-0086

## 成沢事業所の周りを障がい者福祉エリアに part2

NPO法人 ワークスたんぽぽを支える会

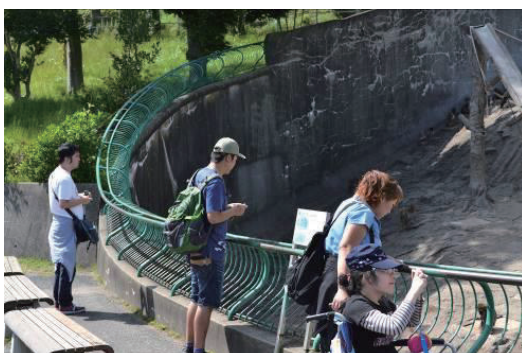
昨年の会報でお伝えした「ワークスたんぽぽ成沢事業所」周辺の福祉エリア計画ですが、理事長挨拶でもご報告致しました通り、二転三転しながらも、着実に進んでいると考えております。大雑把であった昨年の計画では見えなかった事、進めてきたから見えてきた事、出来なくなった事など様々ですが、今回は part2 として、これまでの経過と現在の計画を具体的にお伝えします。

まず今年の3月に、成沢事業所の裏の土地1,666 m<sup>2</sup>を日立製作所から購入しました。その後、その土地に昨年お伝えした対象者5名のケアホームを建設し、その隣の土地に成沢事業所と相賀事業所の機能を併せ持った作業所を日立ライフに建設していただき、それを賃貸借契約で借りるという考えで進めましたが、建築申請の問い合わせをした結果、成沢の土地は宅地であり、ここに作業場を作る事は出来ないということが分かりました。そこで、相賀事業所の跡地か別のところに作業所を建設してはどうかという案が浮上りましたが、購入した土地が無駄になってしまうことから、NPO法人として土地の用途変更の申請をし、購入した土地に自前で作業所を建設する計画に変更しました。詳細は右記の通りです。その為には、家賃支出を減らす事も含めて、成沢と鹿島と相賀をもう一度一つに集約する必要があります。通所者の皆さまにとっては、色々ご意見のある事と思いますが、この間、家庭の事情が変わった方、自立を真剣に考えなければならなくなった方など増えておりますので、早急に進めようと思っています。



## かみね動物園で写真撮影会を実施しました。 2014. 9. 19

毎年作品を出展している障害者文化祭の今年の作品は、動物の写真にしようという事で、去る9月19日(木)にかみね動物園での写真撮影会を実施しました。前に実施した時には親子一緒で行いましたが、今回は事業所ごとに公共交通を使い、自分たちだけで行くことにしました。それぞれ目的は様々でしたが、普段どのようにバスに乗って来ているのか?どんなものに興味を持つのか?など、普段の作業では見ることでできない各々の行動を知ることができ、とても参考になりました。写真については興味のない人も動物を目の前にすると、真剣に向き合っており、思い思いに好きな動物の写真を撮っていました。このような機会を今後も定期的に設けられればと考えております。



## ワークスたんぽぽを支える会 H25 年度決算報告

去る 5 月 24 日にワークスたんぽぽ成沢において 2014 年度定時総会が開かれ、会員総数 26 名中、出席者 22 名にて、すべての議案が承認されました。決算書は以下のとおりです。

### 『2013 年度特定非営利活動に係る活動計算書』

科 目	金 額 (単位円)
<b>1 経常収益</b> <span style="float: right;"><b>合計</b></span>	<b>115,432,375</b>
1 会費収入	331,000
2 受取寄付金	89,100
3 受取助成金	0
4 事業収入	
就労支援事業	24,691,184
移行・継続支援サービス事業	78,173,518
5 その他の収入	12,147,573
<b>II 経常支出の部</b> <span style="float: right;"><b>合計</b></span>	<b>117,219,628</b>
1 事業費	
就労支援事業	
利用者工賃	11,600,649
経費・材料費	13,056,622
移行・継続支援サービス事業	
人件費	63,907,130
その他の経費	12,325,818
減価償却費	3,176,447
2 管理費	
本部事務費	1,045,161
3 事業活動外支出	
経理区分間繰入金支出	12,000,000
雑損出	107,801
<b>経常収支差額</b>	<b>△1,787,253</b>
<b>III 経常外収益</b> <span style="float: right;"><b>合計</b></span>	<b>0</b>
1 特別収入	0
<b>IV 経常外費用</b> <span style="float: right;"><b>合計</b></span>	<b>20,000,000</b>
1 基本金繰入額	20,000,000
<b>経常外収支差額</b>	<b>△20,000,000</b>
<b>当期活動収支差額</b>	<b>△21,787,253</b>
<b>前期繰越収支差額</b>	<b>48,151,570</b>
<b>当期末繰越収支差額</b>	<b>26,364,317</b>
<b>V 繰越活動積立額</b>	
その他積立金取崩額	8,617,381
その他積立金積立額	2,878
<b>積立金積立額収支差額</b>	<b>8,614,503</b>
<b>次期繰越活動収支差額</b>	<b>34,978,820</b>