

特定非営利活動（NPO）法人

ワークスたんぽぽを支える会 会報

チャレンジャーズ Vol.26 2021・3・15

グループホーム「ひたちが丘」が遂に完成！！

理事長 木村 統



昨年度より取り組んできたグループホームの建設ですが、国、県、市の補助を受けたB棟は何とか年度内に、JKAの補助は受けられませんでした。いろいろな方の寄付を受けみんなで協力したA棟は4月末についに完成する運びとなりました。県、市の担当者様、土地をご提供頂いた株式会社日立製作所様、設計に協力いただいた日本産業様、建設に携わって頂いた株式会社白土工務店様には大変お世話になりました。心より感謝申し上げます。今後の完成報告、福祉医療機構との手続き、職員募集と事業申請などの事を考えますと、まだまだ、越えなくてはならないハードルがたくさんありますが、利用者とその家族の皆様の期待に応えられるような温かみのある施設になる様、これからも協力して一つ一つ乗り越えて行きたいと考えておりますので、宜しくお願い致します。

この施設の名称、グループホーム「ひたちが丘A棟・B棟」は、この施設が立つ成沢の丘がその眺めのように、ひたち全体を見下ろす真さに日立の丘という意味で、建設委員会のメンバーが補助申請をする時に考えてくれたものです。これまでに体験や短期入所を利用した事が無いという方でも、少しずつ自分のペースで利用して行けるよう、利用者の気持ちに沿った支援が出来る施設を目指すと同時に、地域の一員として地域に溶け込んだ温かみのある施設にしたいと考えております。

更には、その名の通り、日立におけるこれからの施設の在り方の先駆けになれる様、志を高く持ち、利用者、保護者、スタッフ一丸となって取り組んで行きたいと考えておりますので、今後ともご指導ご鞭撻の程、宜しくお願い申し上げます。

発行事務局 特定非営利活動法人 ワークスたんぽぽを支える会

〒316-0032 日立市西成沢町 1-6-2 電話/FAX 0294-26-0086

今後の生活設計に夢が広がるグループホームに・・・

グループホーム「ひたちが丘」A棟・B棟

「いつできるか」、「いつできるか」と作業所の玄関前から毎日建設の様子を眺めていた作業所の皆さん、大変お待たせ致しました。ついにグループホームが完成致しました。利用出来るようになるには、まだまだ時間がかかりますが、どんな部屋にしたいか？想像しながら期待して待っていて下さいね！ 皆さん是非見学に来てください。



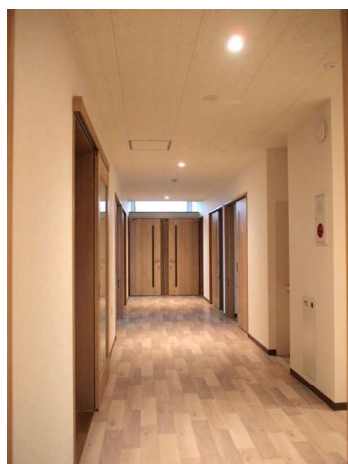
A棟



キッチン



B棟



廊下



居室



玄関



お風呂



洗面所



トイレ

ワークスたんぽぽ祭り（成沢事業所 20 周年記念事業）

2020. 11. 21

今年度は新型コロナウイルス感染拡大防止対策として、成沢事業所内での関係者のみの「ワークス祭り」となりました。しかし、この成沢の地に来てからちょうど 20 年という事もあり、20 周年記念事業として何かやりたいという声から、入り口と脇のフェンスに、みんなで作った看板を設置しようという事になりました。利用者全員がそれぞれ思い思いに絵を描いたものをパネルにすると同時に、祭りの企画も其々が得意なことを披露する発表会形式に変えました。歌あり、ダンスあり、カラオケありと、とてもほのぼのとした時間が過ごせました。



ワークスショップを各所で開設しました。

コロナ禍によるイベントの中止が相次ぎ、利用者の工賃が減ることが懸念されたため、常設販売場所の新規開拓として新しく出来たシーマークスクエアでの販売スペースの確保と鶺の岬での製品販売の再開、ワークス脇のコンテナハウスを活用したワークスショップの開設などに努力しました。製品購入にご協力いただいた皆様には、心より感謝申し上げます。有難うございました。



ワークスたんぽぽを支える会 R1 年度決算報告

『2019 年度特定非営利活動に係る活動計算書』

一昨年同様、昨年も「みなし総会」として書面による総会が開かれ、全員の承諾書により、すべての議案が承認されております。

決算書は以下のとおりです。

科 目	金 額 (単位円)
1 経常収益	89,570,041
合計	
1 会費収入	210,000
2 受取寄付金	1,000
3 受取助成金	0
4 事業収入	
就労支援事業	16,800,313
移行・継続支援サービス事業	68,999,909
相談支援事業	3,374,949
5 その他の収入	183,779
II 経常支出の部	86,269,172
合計	
1 事業費	
就労支援事業	
利用者工賃	8,248,445
経費・材料費	8,617,484
移行・継続支援サービス事業	
人件費	55,963,244
その他の経費	8,160,097
減価償却費	5,069,014
2 管理費	
本部事務費	0
3 事業活動外支出	
経理区分間繰入金支出	0
借入金利息支出	210,888
経常収支差額	3,300,896
III 経常外収益	96,000
合計	
1 特別収入	
施設整備寄付収入	96,000
施設整備補助収入	0
IV 経常外費用	0
合計	
1 1号基本金組入額	0
2 固定資産処分損	0
経常外収支差額	96,000
当期活動収支差額	3,396,869
前期繰越収支差額	41,890,015
当期末繰越収支差額	45,286,884
V 繰越活動積立額	0
積立金積立額収支差額	0
次期繰越活動収支差額	45,286,884