

# 台風13号による「ひねり沢」被害状況

(鈴木)

(令和5年9月8,9日、気圧：1,000hPa、雨量100mm/時、270mm/日)



風の谷～ビトフ中間



ビトフ手前の状況



上流から2番目の橋状況



最上流の橋の状況



トンネル橋間道路流出



トンネルから最初の橋手前  
道路が削れ取られている



上から2番、3番橋  
間の状況



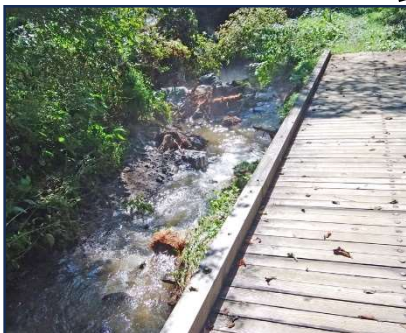
「おおみね」渡し橋状況  
橋げた迄土砂堆積



ひねり沢からジグザグ  
渡し場所、女、子供無理



砂防ダム上流の状況  
流路が変わっている



木道橋の状況  
水路が橋下に変る



木道橋付近の流路変更  
水流が橋寄りになる



木道橋下の流れ  
水流が変わり、木材集積