

平成22年度 作成

宮 田

コミュニティプラン

(改訂版)



宮田学区コミュニティ推進会
コミュニティプラン見直し委員会

みんなで拓こう明日につづく道

★★★★ はじめに ★★★★★

宮田学区コミュニティ推進会
会長 田尻 久

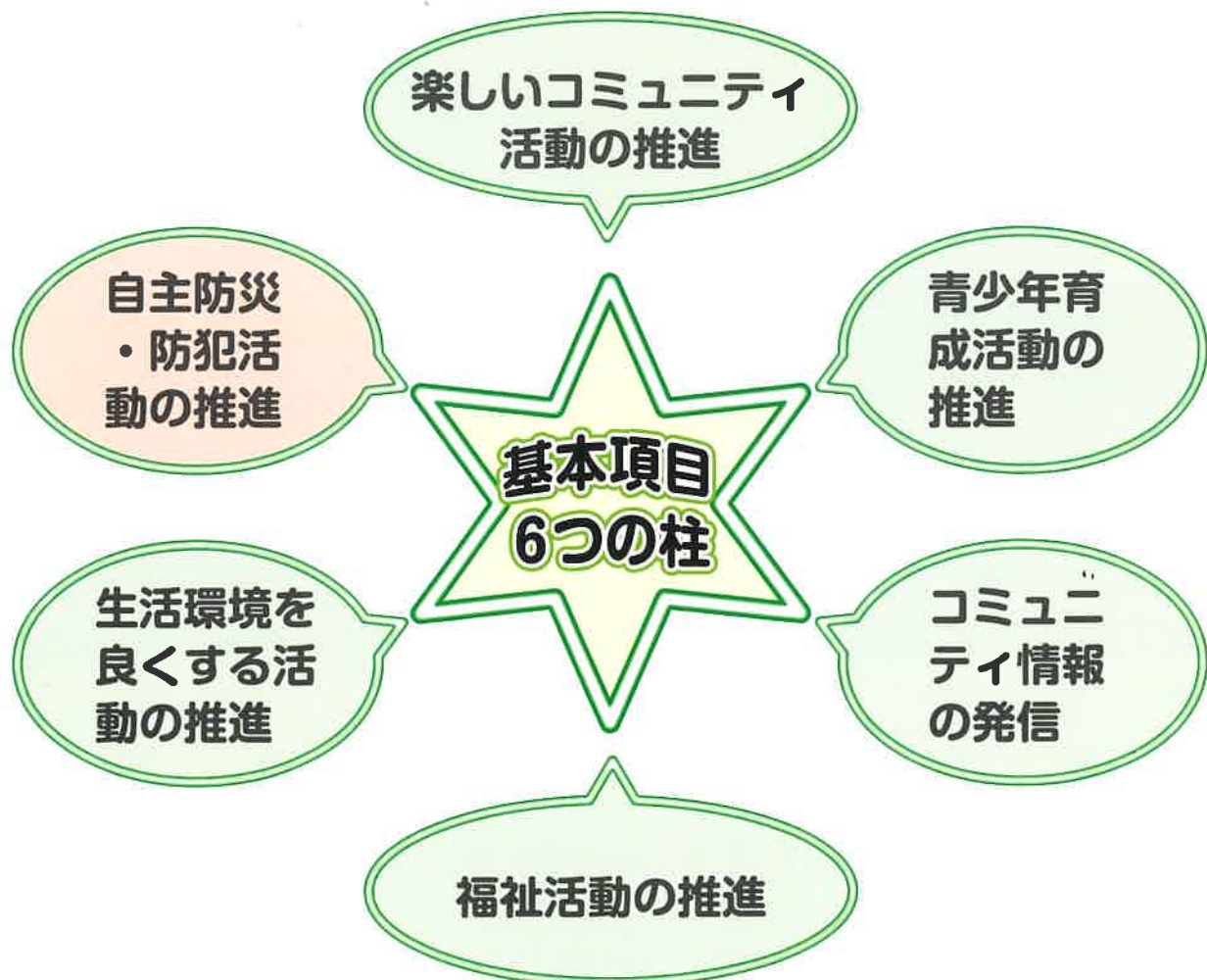
日頃、地域の皆様には「宮田学区コミュニティ推進会」の活動にご支援とご協力をいただき有り難うございます。日立市の市民運動（推進会運動）は、昭和49年の茨城国体を契機として、日立市民運動推進協議会より発展、発足し、現在に至っております。

また、地域の活性化、地域にあった活動を進めるため、2003年度に「コミュニティプラン」を策定し、活動を続けてまいりました。

しかし、社会の変化や、推進会と社会福祉協議会の統合、交流センターの運営が推進会に委託されるなど、推進会の活動も大きく変化してまいりました。

そこで、より地域住民のニーズにあったプランにしようとして2008年度に、「コミュニティプラン見直し委員会」を立ち上げ、約2ヶ年をかけ新プランを作成いたしました。作成にあたり、皆さんから貴重なご意見を頂戴できましたことに感謝すると共に、御礼申し上げます。

今後はこのプランを実践し、地域の発展と「住んで良かった、このまちみやた」を目指して参ります。



コミュニティ活動の 活性化



- 「地域の声」の反映
- 町内会・自治会への加入促進
- 生涯学習講座の推進
- 各専門部の活動強化



人材発掘と育成



- 若手の人材発掘。声かけ運動
- 人材の育成「リーダー講習会」
- 経験豊富な人材の活用

行事の充実



- スポーツ・レクリエーション等、ふれあい行事の実施
- 行事の見直し
(内容・時期・人員・場所など)
- 行事に対し支部、諸団体との連携



コミュニティ活動の主体は地域住民です。地域の人達が協力しながら住民総ぐるみで諸活動を推進してまいります。小さなまとまりである町内会・自治会への加入促進が組織の強化につながります。加入促進活動を展開します。

組織の充実



- 自主防災防犯部の設置
- 研修会・講習会の開催



防犯活動



- 各支部ごと定期的な安全パトロールの実施
- 不審者から子どもや高齢者を守る活動

防災活動



- 定期的な防災・避難訓練の実施
- 防災マップ、揺れやすさマップ等の活用
- 危険箇所、避難路のパトロール
- 火災警報器の設置
- 消火器の常備、点検の実施



交通安全



- 交通安全講習会
「高齢者向け」の実施
- スクールゾーンの安全確保



火災・地震等のさまざまな災害から住民を安全に避難させるための訓練や救援体制等の心がまえを高めてまいります。
また、諸関係機関と連携し不審者等から子どもやお年寄りを守る活動などを推進し、安心して生活できる住みよいまちづくりをしてまいります。

きれいな街づくり



- 一斉清掃活動の実施
- 不法投棄のパトロールの実施
- 花いっぱい運動の推進
- 違反広告物の撤去
- ペットのふん始末の徹底



環境にやさしい街づくり



- ゴミの分別収集
- 再生資源
- 粗大ゴミの回収
- エコライフへの取り組み



地球温暖化防止や資源の再利用など地球環境の保全が強く叫ばれています。資源の分別収集やゴミの減量など、これまでの活動を継続していくほか、エコパックの利用啓発などエコライフに努めていきます。

組織の充実



- 支部単位の福祉部の充実
- 単位老人会組織の充実
- 見守りチームの充実・体制づくり



生き生き元気づくり



- 高齢者の知識、技能の活用
- 高齢者の地域活動への参加
- 「ふれあいサロン」づくり
- 敬老会の充実

子育て支援



- 子育て情報の発信
- 子どもの遊び場づくり



健康づくりの推進



- 健康づくり推進員の養成
- 健康診査の受診率アップ
- 健康づくり講習会、教室の開催



高齢者や一人暮らしの方が多くなってきております。社会福祉協議会、民生委員児童委員など地域の福祉事業関係者との連携を強め、より一層地域福祉の向上に努めます。

組織の充実



- 児童生徒を対象にした活動の推進
- 子ども会活動・児童クラブへの支援
- 関係機関・諸団体の活動への協力



家庭・地域・学校との連携



- 三世代交流会の実施
- あいさつ運動の推進
- 家庭・地域・学校の連携強化



次世代を担う青少年の健全育成が強く叫ばれています。推進会では子どもたちに有意義な活動を家庭や学校と協力しながら推進してまいります。

情報の発信・受信



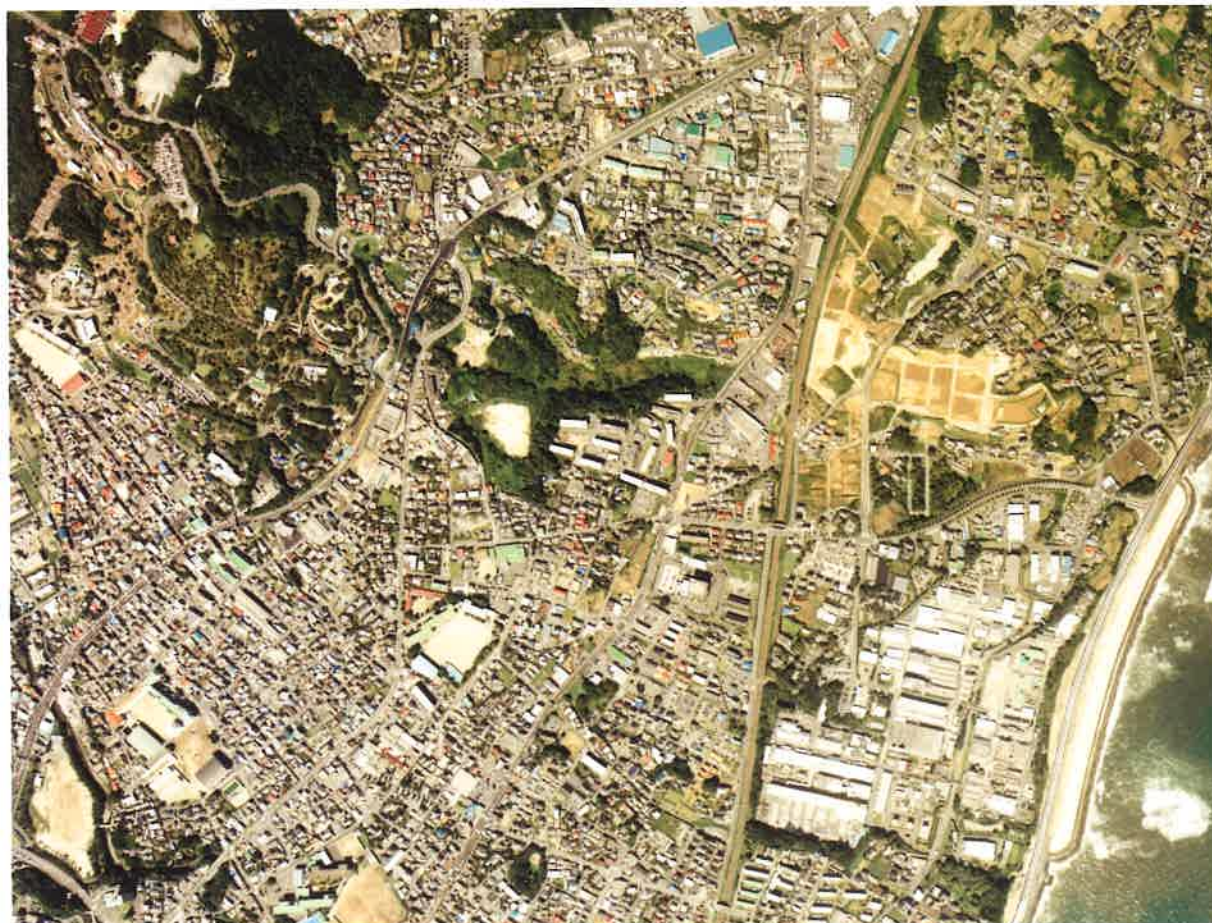
- 宮田まなざしの発行
- 各種行事の記録
- アンケートの実施
- ホームページの充実
- 各種団体及び他推進会の情報収集



みなさんの意見要望を積極的に取り入れた広報紙づくりを推進します。ホームページを利用した情報公開を進めます。

宮田学区の全景

世帯数：3748 人口 8585 (男：4276 女：4309) 2010. 1. 1 現在



(日立市都市建設部提供)

あ と が き

プラン見直し委員長 花 田 和 郎

宮田学区コミュニティプランの見直しが終了し、皆様にお届けできますこと、望外の喜びです。

地域の人達が、つながりを深め、理解し合い、心通う人間関係を築き上げていくことこそ、コミュニティ活動であり、その活動指針となるものがこのプランです。

今回このプランを見直すにあたり、より多くの方々からご意見をいただくことができました。ご意見をいただくために、アンケート用紙の配布・回収にあたりました支部長、委員をはじめ多くの方々のご協力の下、集計や考察ができました。改めまして感謝申し上げます。

これからは、このプランの実現に向かって推進会を中心に活動を展開していくことになります。みんなの協力の下、活発な活動が展開され、「住んで良かったこのまちみやた」になることを期待しています。

コミュニティプラン見直し委員 (H.20~22年度)

田尻 久	大内 十寸	花田 和郎	高田 瑞穂	小野崎照夫	染谷 正枝	櫻村 寿道
水野 賢一	大森 和雄	江口 勇	畠山 栄子	大和田 勤	宮山 忠一	西山 民子
上田 佳広	佐藤世津子	石井 忠義	猿田 操	江口忠三郎	根本 豊	沼田 博之
仲野 君子	石堂 富男	森 和良	川崎 壽光	大和田一憲	杉山 貞男	阿部 幸治
阿久津 久	高橋南海男	斉藤 孝芳	富樫 民雄	宮本 勲佳	藤来 君枝	堀江 憲明
宮澤 隆俊	山本 玲子	池田 昌喜	浅見 澄子	高橋 宏	照沼 英彦	遠藤 弘一
小野瀬 智	千葉 正子	吉成 祐子				

●発行年月日 平成22年7月1日

●発行 宮田学区コミュニティ推進会 ●編集 コミュニティプラン見直し委員会

●事務局 日立市宮田交流センター内 宮田学区コミュニティ推進会 (電話 0294-27-6835)

●ホームページ <http://www.net1.jway.ne.jp/miyatasuisinkai/>